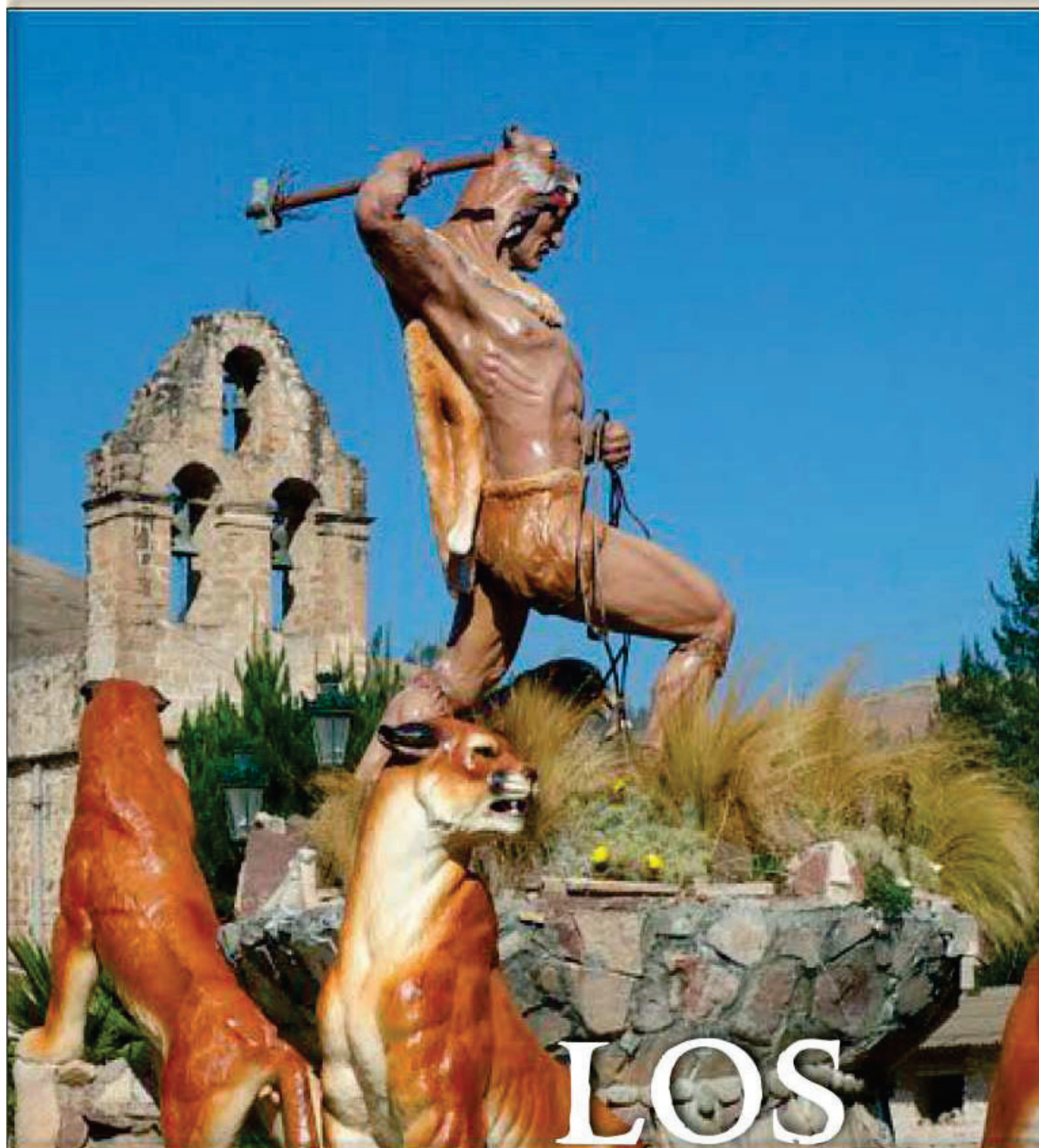


ANDAHUAYLAS - PERÚ



LOS CHANKAS

VALDA BLACK



Arqueóloga de campo y profesora:
Valda Black

Diseño y diagramación:
Milagros Lizarraga Rojas

Editores:
Beatriz Marilin Lizarraga Rojas y Miguel Angel Castro Alvarez

Fotografías:
Valda Black y Beatriz Marilin Lizarraga Rojas

Apoyo financiero:
National Science Foundation y National Geographic Society, como
parte del trabajo de tesis doctoral de Valda Black.

ARQUEOLOGIA DE ANDAHUAYLAS

Los arqueólogos son científicos que estudian la historia de los seres humanos observando lo que quedó atrás. En Andahuaylas, los arqueólogos excavan para revelar las culturas pasadas de quienes vivieron en Andahuaylas como son los Chanka.





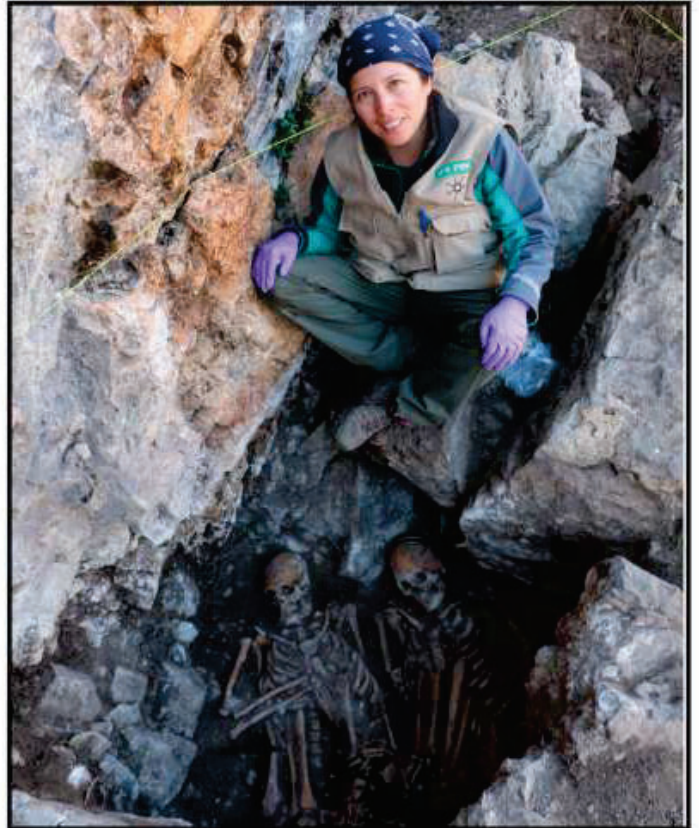
Los arqueólogos realizan estudios con diversos métodos para obtener una visión general del pasado. En Andahuaylas se han realizado estudios para observar la ocupación humana en todo el paisaje, así mismo se realizó excavaciones en viviendas domésticas y áreas funerarias para entender como vivía las comunidades de ese periodo.

La siguiente información es lo que se ha recopilado de varios estudios arqueológicos, incluido un estudio reciente sobre ADN antiguo.





Fueron varias las temporadas de excavación donde se han venido desarrollando las excavaciones en Sondor, así mismo muchos investigadores han participado tanto antropólogos y arqueólogos extranjeros, regionales y locales.



Profesora Black, V. y Beatriz M. Lizarraga Rojas excavando en el área funeraria de Sondor.

ESTILO DE VIDA CHANKA

Con los estudios arqueológicos se han revelado los detalles de la vida de los Chanka en Andahuaylas. Los Chanka llegaron a Andahuaylas hace unos 1.000 años, desde regiones del oeste y el este para formar comunidades. Estas comunidades se encontraban en la cima de las laderas de las montañas con fortificaciones y armas para proteger sus recursos y tierras. Adoptaron un estilo de vida agro pastoral y crearon marcadores culturales distintivos.



Las investigaciones arqueológicas centradas en las estructuras funerarias han descubierto que los Chanka colocaban a sus antepasados en cuevas funerarias (machays) en sus comunidades.

Los Chanka realizaban el culto a los antepasados y dejaban regalos a sus seres queridos fuera de las cuevas. Hombres, mujeres y niños (familias) eran enterrados juntos. Al observar el parentesco de los individuos en estos contextos, se determinó que el matrimonio se producía entre familias y que las mujeres se casaban con un linaje masculino. El marcador cultural único de la modificación del cráneo también se determinó en función de su familia.



SITIO ARQUEOLOGICO DE SONDOR

Sondor es muy conocido en Andahuaylas y es el lugar donde se celebra anualmente la creación de Chanka (Sondor Raymi). Sin embargo, el sitio tiene arquitectura inca construida sobre él desde la época en que los incas se expandieron a la región. Si bien las familias Chanka todavía vivían en comunidades en otras áreas de Andahuaylas, los eventos de Sondor muestran una interacción diferente entre Chanka e Inca.

Las excavaciones arqueológicas recientes en Sondor descubrieron que los incas estuvieron en Sondor cientos de años antes de que se convirtieran en un imperio. En áreas de Sondor que datan de esta expansión temprana, se encontraron cerámicas Chanka, Inca e híbridas Chanka-Inca, lo que muestra una mezcla de culturas que interactuaban en Sondor.

La evidencia muestra que los Chanka de áreas alrededor de Andahuaylas fueron traídos a Sondor para vivir y trabajar. Además, coincidiendo con las historias de las crónicas de que las mujeres fueron traídas a Sondor para trabajar, una cueva funeraria encontró una familia basada en el linaje femenino.



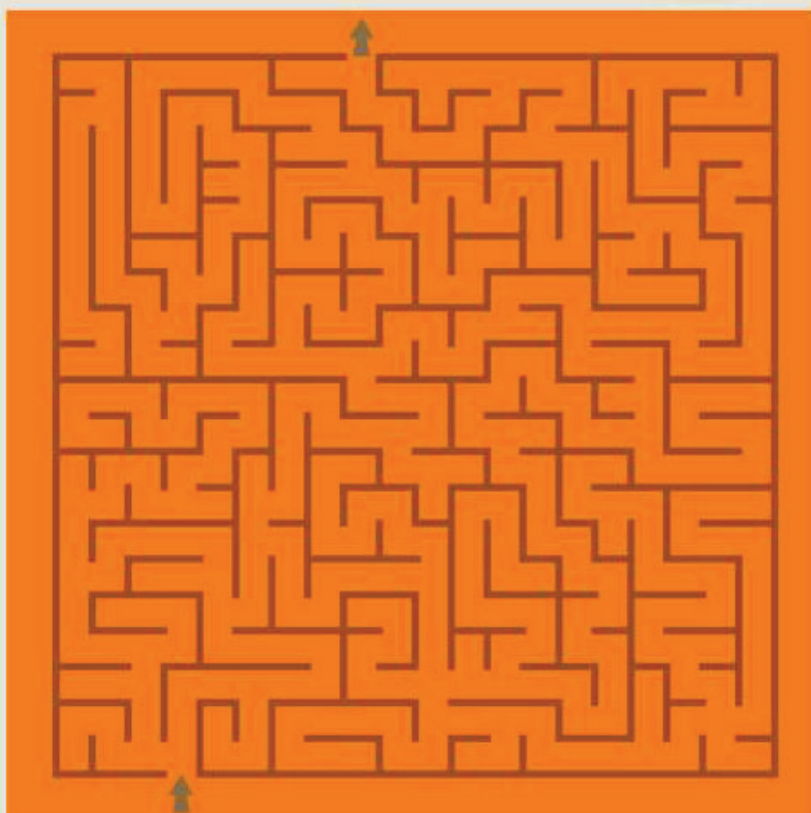
PUPILETAS

A	A	P	O	M	A	A	C	H	U	L	L	O
A	G	A	A	A	A	I	S	U	K	A	A	G
A	O	U	A	A	A	A	A	A	A	A	A	O
A	I	T	E	M	P	L	O	S	C	A	A	L
L	R	A	X	R	A	A	A	A	H	A	A	O
P	E	A	C	A	R	A	A	A	I	Y	A	E
A	T	A	A	A	A	E	A	A	A	A	A	U
C	N	A	V	A	A	A	R	L	S	C	A	Q
A	E	A	A	A	A	O	A	O	A	U	A	R
A	M	A	R	A	D	A	A	S	S	A	A	A
A	E	A	A	N	A	A	A	A	A	A	A	A
A	C	M	O	M	I	A	A	A	A	A	A	A
P	A	S	T	E	A	R	A	A	A	A	A	A

01. Alpaca
02. Arqueólogo
03. Cementerio
04. Chullo
05. Excavar
06. Guerreros
07. Kachi
08. Kusi

09. Sol
10. Pastear
11. Poma
12. Sol
13. Sondor
14. Templos
15. Yacu

LABERINTO





PROYECTO ARQUEOLOGICO SONDOR- ANDAHUAYLAS

PROYECTO FINANCIADO POR:



National
Science
Foundation



NATIONAL
GEOGRAPHIC